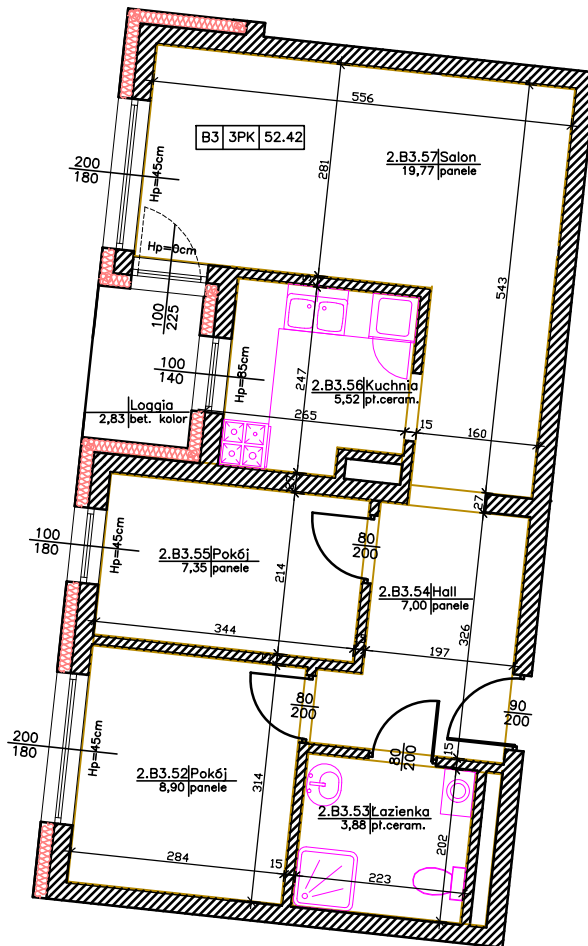
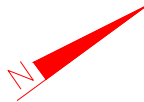
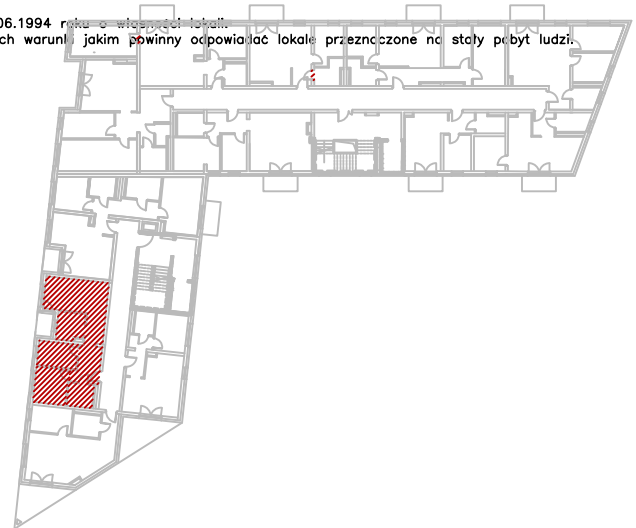


KONDYGNACJA 2 – PIĘTRO 1

Oświadczam, że lokal spełnia wymogi samodzielnego lokalu wg art.2 ust.2 ustawy z dnia 24.06.1994 roku o własności lokali.  
Oświadczam, że lokal spełnia wszystkie wymogi techniczne wskazane w przepisach określających warunki, jakim powinny odpowiadać lokale przeznaczone na stały pobyt ludzi.



LOKAL MIESZKALNY B3		
2.B3.52	POKÓJ	8,90
2.B3.53	ŁAZIENKA	3,88
2.B3.54	HALL	7,00
2.B3.55	POKÓJ	7,35
2.B3.56	KUCHNIA	5,52
2.B3.57	SALON	19,77
POWIERZCHNIA UŻYTKOWA LOKALU:		52,42

UWAGA  
Wymiary pomieszczeń podano w świetle ścian