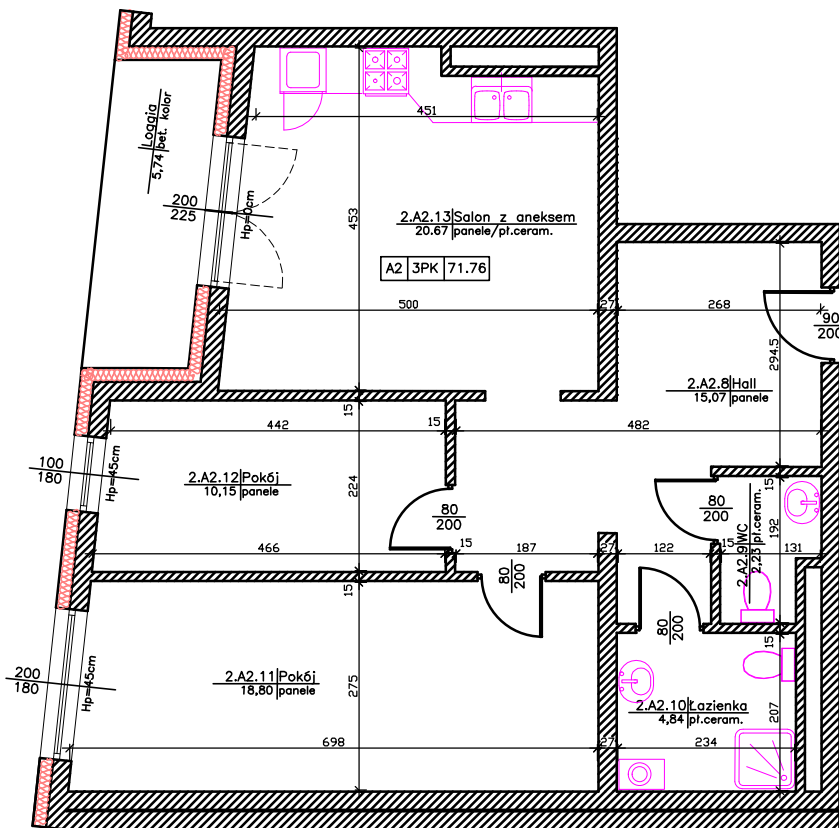


KONDYGNACJA 2 – PIĘTRO

Oświadczam, że lokal spełnia wymogi samodzielnego lokalu wg art.2 ust.2 ustawy z dnia 24.06.1994 roku o własności lokali.
Oświadczam, że lokal spełnia wszystkie wymogi techniczne wskazane w przepisach określających warunki, jakim powinny odpowiadać lokale przeznaczone na stały pobyt ludzi.



LOKAL MIESZKALNY A2		
2.A2.8	HALL	15,07
2.A2.9	WC	2,23
2.A2.10	ŁAZIENKA	4,84
2.A2.11	POKÓJ	18,80
2.A2.12	POKÓJ	10,15
2.A2.13	SALON Z ANEKSEM	20,67
POWIERZCHNIA UŻYTKOWA LOKALU:		71,76

UWAGA
Wymiary pomieszczeń podano w świetle ścian