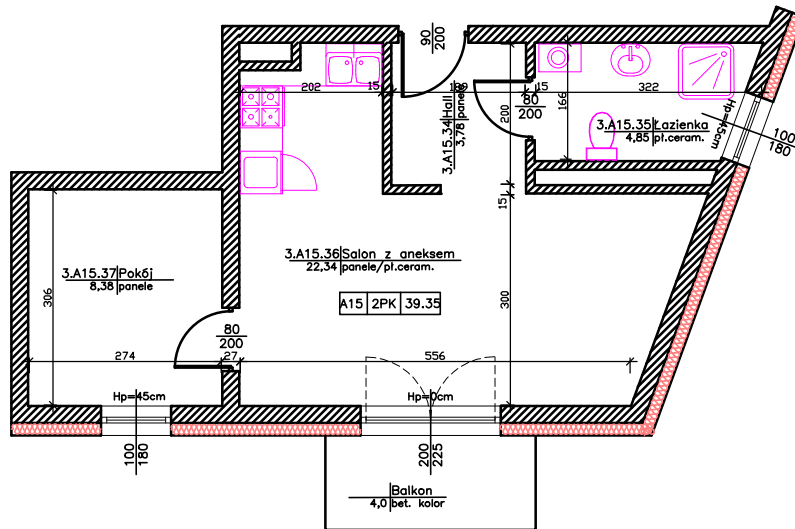
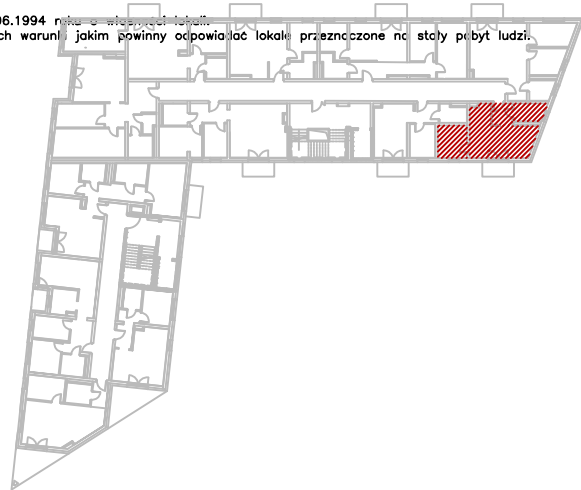


KARTA LOKALU MIESZKALNEGO A15
LUBOŃ, UL. KOCHANOWSKIEGO

LOKALIZACJA LOKALU W BUDYNKU

KONDYGNACJA 3 – PIĘTRO 2

Oświadczam, że lokal spełnia wymogi samodzielnego lokalu wg art.2 ust.2 ustawy z dnia 24.06.1994 r. o mieszkaniowym gospodarstwie komunalnym.
Oświadczam, że lokal spełnia wszystkie wymogi techniczne wskazane w przepisach określających warunki, jakim powinny odpowiadać lokale przeznaczone na stały pobyt ludzi.



UWAGA
Wymiary pomieszczeń podano w świetle ścian

LOKAL MIESZKALNY A15		
3.A15.34	ŁAZIENKA	4,85
3.A15.35	HALL	3,78
3.A15.36	SALON Z ANEKSEM	22,34
3.A15.37	POKÓJ	8,38
POWIERZCHNIA UŻYTKOWA LOKALU:		39,35