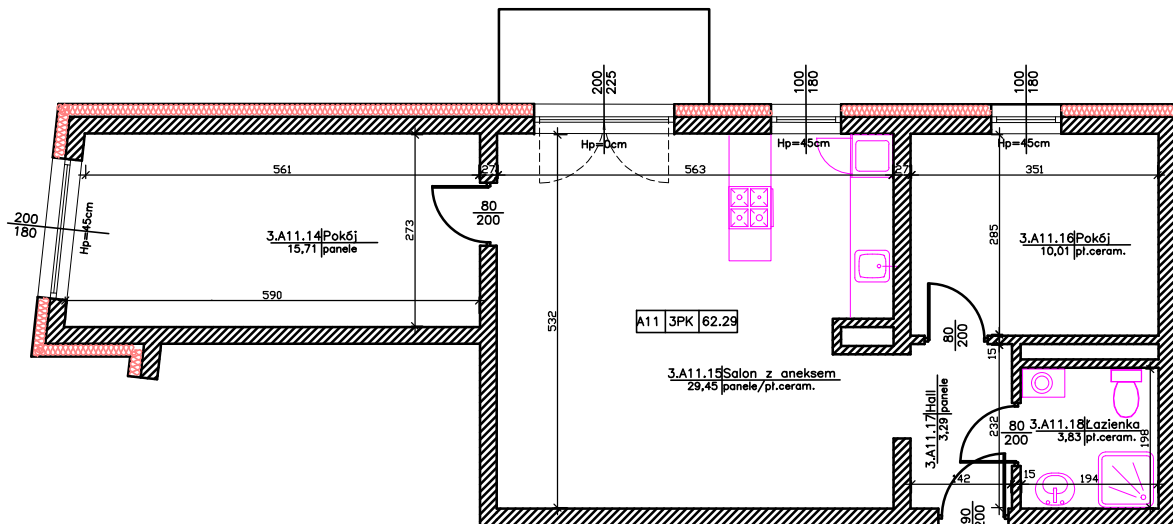
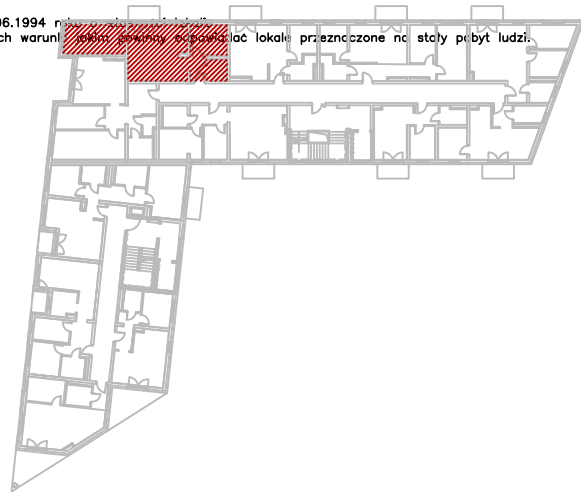


KARTA LOKALU MIESZKALNEGO A11
LUBOŃ, UL. KOCHANOWSKIEGO

LOKALIZACJA LOKALU W BUDYNKU

KONDYGNACJA 3 – PIĘTRO 2

Oświadczam, że lokal spełnia wymogi samodzielnego lokalu wg art.2 ust.2 ustawy z dnia 24.06.1994 r. o ochronie praw lokatorów, mieszkaniowyemu przyznaniu lokalu przeznaczony na stały pobyt ludzi.
Oświadczam, że lokal spełnia wszystkie wymogi techniczne wskazane w przepisach określających warunki



LOKAL MIESZKALNY A11		
3.A11.14	POKÓJ	15,71
3.A11.15	SALON Z ANEKSEM	29,45
3.A11.16	POKÓJ	10,01
3.A11.17	HALL	3,29
3.A11.18	ŁAZIENKA	3,83
POWIERZCHNIA UŻYTKOWA LOKALU:		62,29

UWAGA
Wymiary pomieszczeń podano w świetle ścian