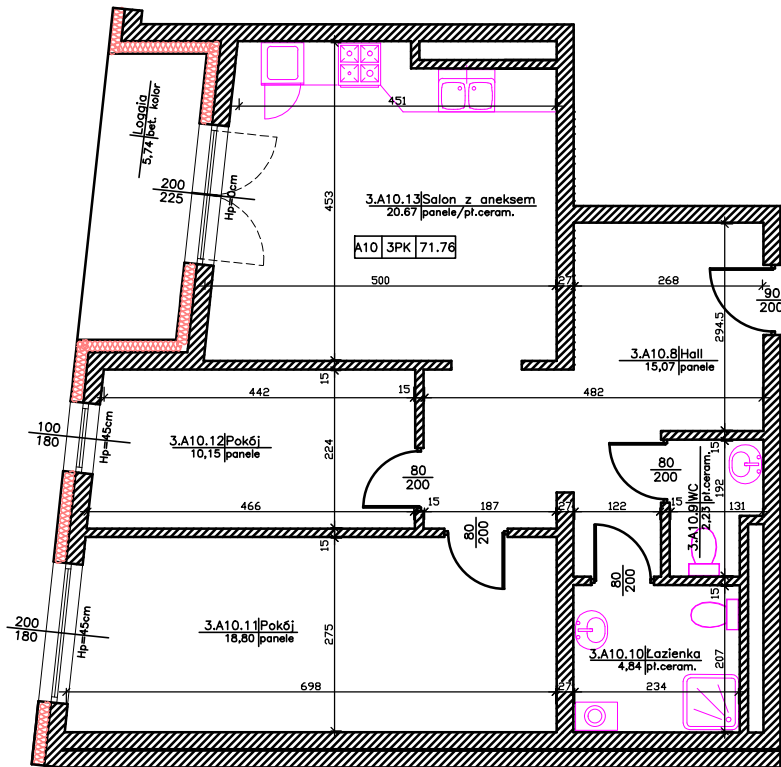


KARTA LOKALU MIESZKALNEGO A10  
LUBOŃ, UL. KOCHANOWSKIEGO

LOKALIZACJA LOKALU W BUDYNKU

KONDYGNACJA 3 – PIĘTRO 2

Oświadczam, że lokal spełnia wymogi samodzielnego lokalu wg art.2 ust.2 ustawy z dnia 24.06.1994 r. o mieszkaniowym gospodarstwie komunalnym.  
Oświadczam, że lokal spełnia wszystkie wymogi techniczne wskazane w przepisach określających warunki, jakim powinny odpowiadać lokale przeznaczone na stały pobyt ludzi.



LOKAL MIESZKALNY A10		
3.A10.8	HALL	15,07
3.A10.9	WC	2,23
3.A10.10	ŁAZIENKA	4,84
3.A10.11	POKÓJ	18,80
3.A10.12	POKÓJ	10,15
3.A10.13	SALON Z ANEKSEM	20,67
POWIERZCHNIA UŻYTKOWA LOKALU:		71,76

UWAGA  
Wymiary pomieszczeń podano w świetle ścian