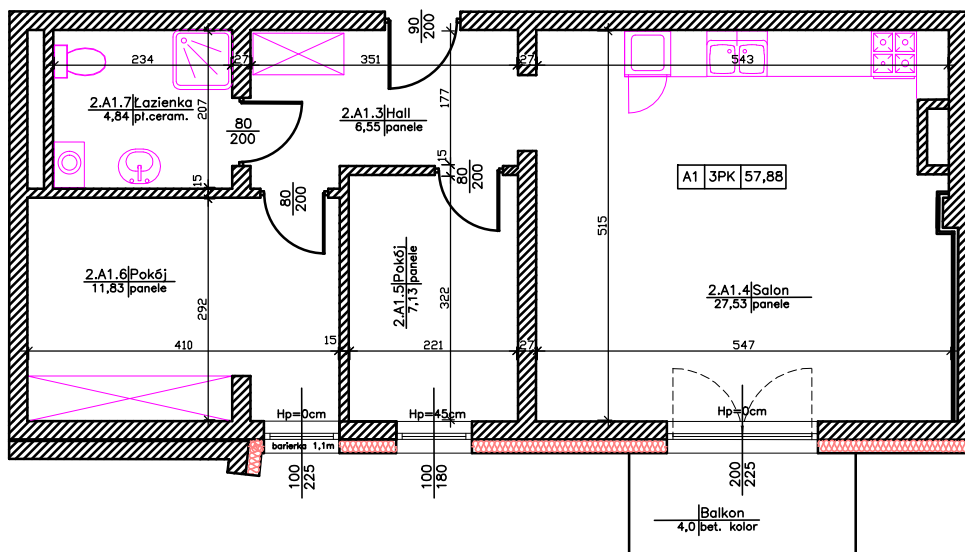
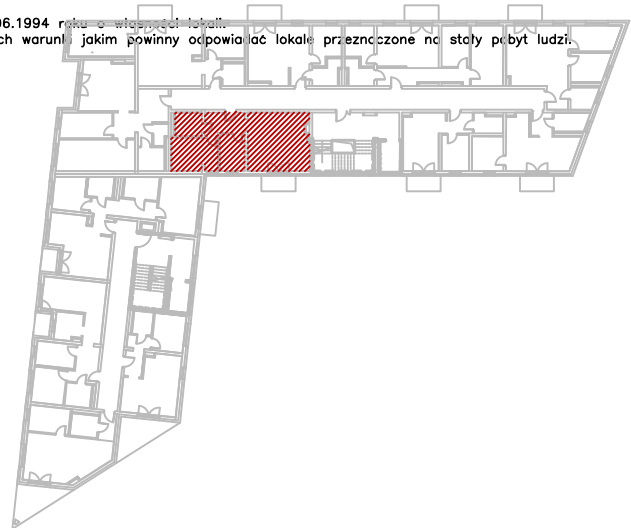


KONDYGNACJA 2 – PIĘTRO 1

Oświadczam, że lokal spełnia wymogi samodzielnego lokalu wg art.2 ust.2 ustawy z dnia 24.06.1994 roku o mieszkaniowym lokalu.
Oświadczam, że lokal spełnia wszystkie wymogi techniczne wskazane w przepisach określających warunki, jakim powinny odpowiadać lokale przeznaczone na stały pobyt ludzi.



LOKAL MIESZKALNY A1		
2.A1.3	HALL	6,55
2.A1.4	SALON	27,53
2.A1.5	POKÓJ	7,13
2.A1.6	POKÓJ	11,83
2.A1.7	ŁAZIENKA	4,87
POWIERZCHNIA UŻYTKOWA LOKALU:		57,91

UWAGA
Wymiary pomieszczeń podano w świetle ścian