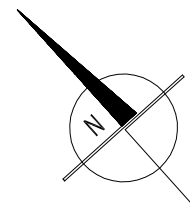


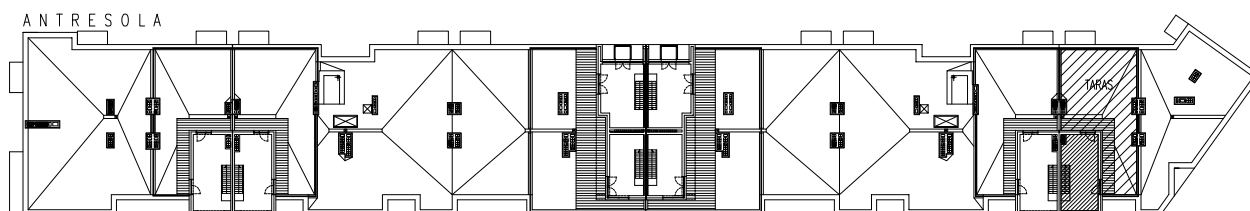
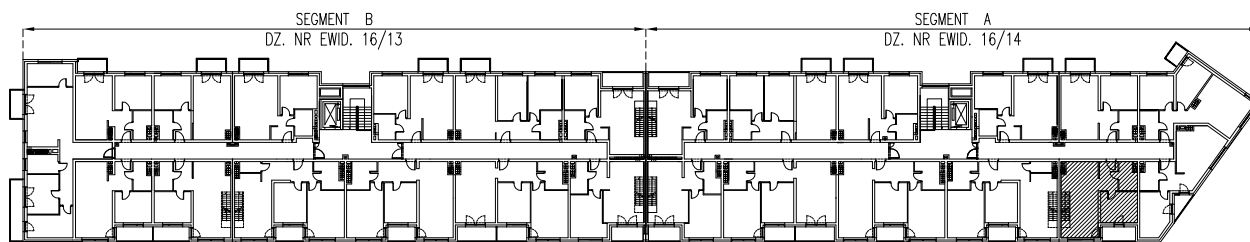
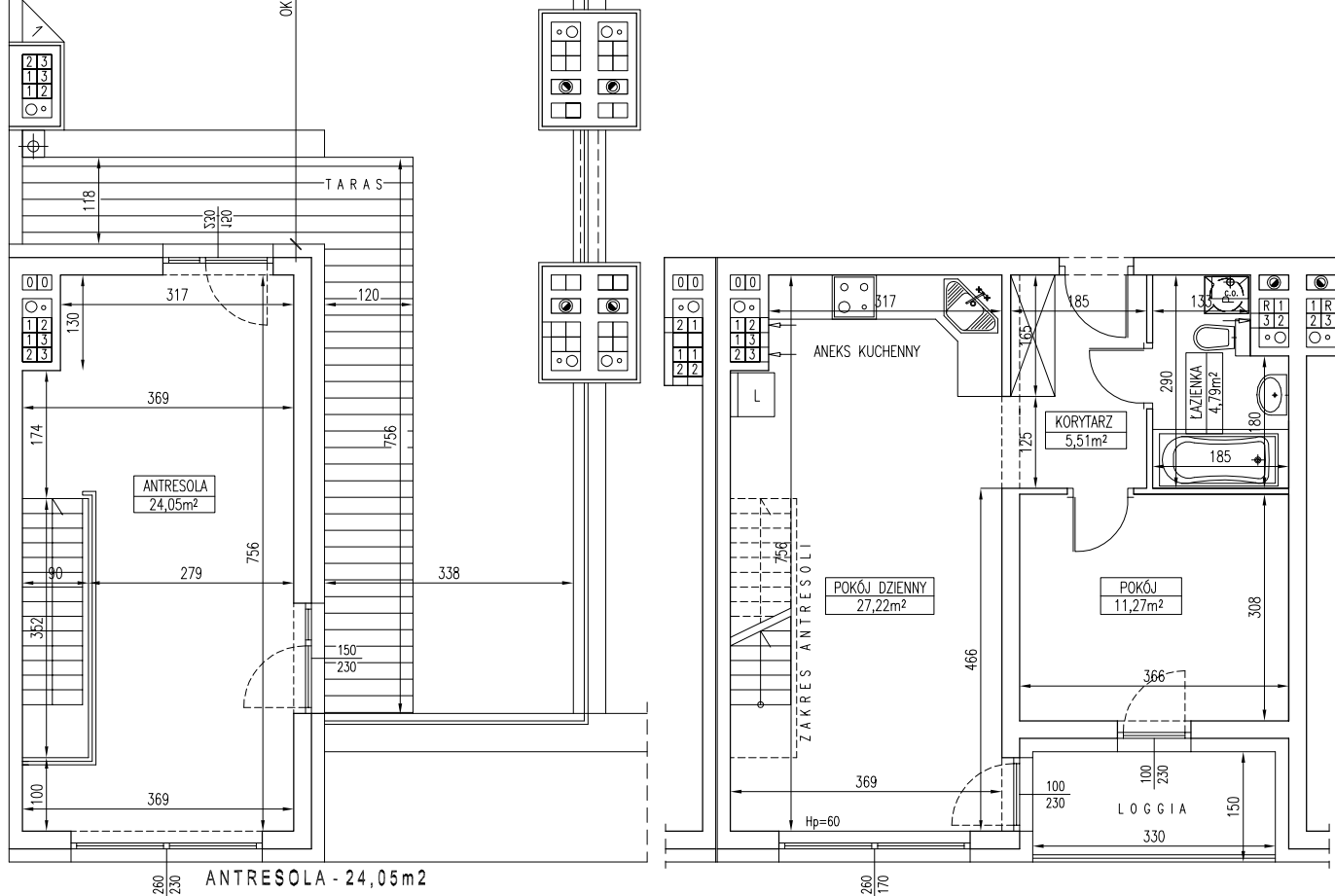
MIESZKANIE NR 29_A

PIĘTRO 3.



DACH ZIELONY
ORIENTACYJNA POWIERZCHNIA - 79,2 m²
(W TYM TARAS - 13,7 m²)

OK. 8 m



BUDYNEK MIESZKALNY WIELORODZINNY Z USŁUGAMI W PARTERZE
LUBOŃ, UL.A.MIZERKI I JANA PAWŁA II,dz.nr ew.16/13 i 16/14
INWESTOR : IMMO BUILDING Sp.z o.o. Investment Sp.k.
SEGMENT (A) - PIĘTRO 3.

MIESZKANIE NR 29_A

POWIERZCHNIA UŻYTKOWA - 72,84 m² = (48,79 + antresola 24,05)

Powyższe wymiary oraz powierzchnie są orientacyjne, nie uwzględniają tynków i mogą różnić się od powykonawczych.